



**POWERSCAN 450*i***  
SCANNER GRAND FORMAT



## POLYVALENCE

- PowerScan 450i se décline en trois largeurs : 24", 36" et 44"
- Une grande modularité : une configuration sur-mesure en fonction du besoin
- PowerScan 450i permet de scanner, copier, modifier et imprimer en toute simplicité tous types de documents avec **ScanManager**, le plus intuitif des logiciels du marché
- Transfert automatique du document sur votre espace de stockage virtuel grâce au **ScanCloud**
- Une solution **MFP** sans compromis : compatibilité totale avec les traceurs les plus populaires du marché

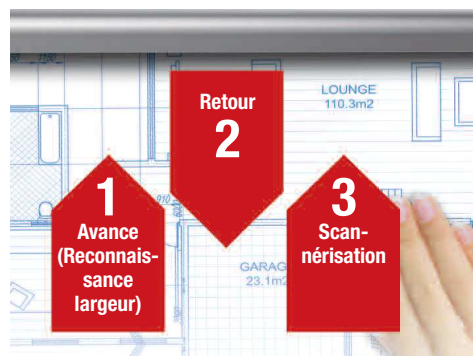
## PRODUCTIVITÉ



- **Le scanner le plus rapide du marché** : vitesse d'avance supérieure à 8 m/min. en mode couleur
- Exécution rapide des travaux courants via 4 favoris
- **"On the fly"** : reconnaissance automatique de la largeur du document en 1 passage
- **Pro Logic** permet l'amélioration et la régénération en un clin d'œil de tous vos documents
- Document endommagé ! Pas de difficultés grâce à la reconnaissance dynamique du document
- **SuperSpeed USB 3.0** : traitement des données 10 fois plus rapide que l'USB 2.0



### "On the fly"

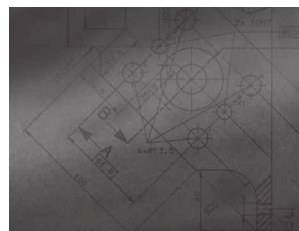


Scanner X

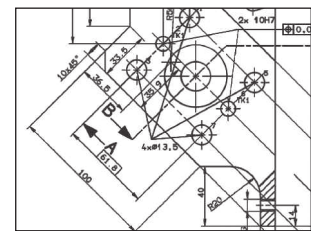


PowerScan 450i

### Pro Logic

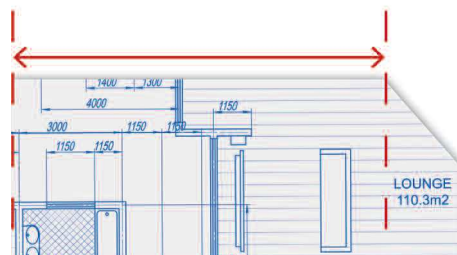


Avant

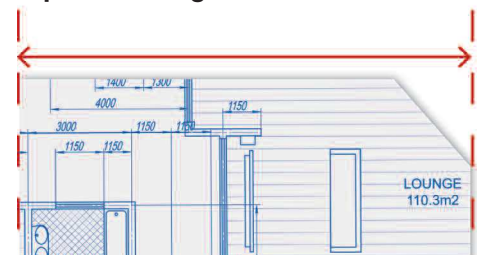


Après

### Reconnaissance dynamique de la largeur



Reconnaissance partielle  
Scanner X



Reconnaissance réelle  
PowerScan 450i



## QUALITÉ

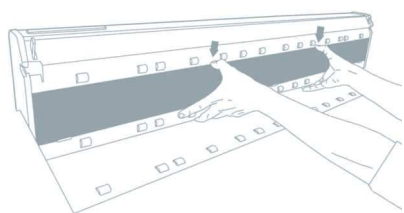
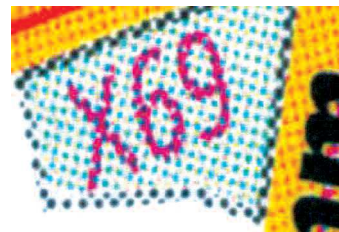


- **2400 x 1200 dpi** : même les plus petits détails sont dorénavant visibles
- **Dynamic stitching** : alignement automatique et en temps réel
- La technologie **True light** assure une parfaite homogénéité de lumière garantissant une scannérisation optimale
- Durée de vie des glaces 5 fois plus longue
- Maintenance réduite et remplacement des glaces simple, rapide et sans outils

600 dpi

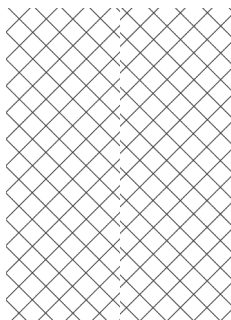


2400 x 1200 dpi

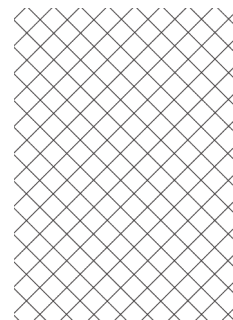


Remplacement des glaces simple et sans outils

Scanner X



PowerScan 450i



Dynamic stitching



True light



## SCANMANAGER : LE LOGICIEL SUR MESURE



### Twain + Edit

Scannérisation, kit basique de modification image, 2 niveaux d'aperçus, ICC color management et plus encore...(inclus fonction tactile base)

**TWAIN**

### Twain + Edit + Scan

Scan-to-net, scan-to-USB, scan-to-email et plus encore...(inclus fonction tactile base)

**LT**

### Twain + Edit + Scan + Copy

Scan-to-copy, Multiprint, Multitasking, Recopy, Closed-loop color calibration, 1 driver imprimante et plus encore...(inclus fonction tactile base)

**SE**

### Twain + Edit + Scan + Copy

Inclus environnement optimisé pour écran tactile

**TOUCH**

### Twain + Edit + Scan + Copy + CostControl + PrintMaster Pro

Edit version optimisée, fonction Contrôle des coûts

**PRO**

## OPTIONS



Support scanner



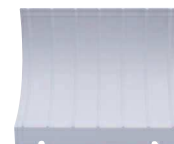
Support écran



Support PC



Support MFP réglable



Guide retour document

## CARACTÉRISTIQUES TECHNIQUES

	24 POUCES		36 POUCES		44 POUCES	
	PowerScan 450i-40	PowerScan 450i-60	PowerScan 450i-40	PowerScan 450i-60	PowerScan 450i-40	PowerScan 450i-60
Largeur scan / document (mm)	622 / 696	622 / 696	927 / 1001	927 / 1001	1130 / 1204	1130 / 1204
Longueur numérisation (m)	illimitée	illimitée	illimitée	illimitée	illimitée	illimitée
Résolution optique (dpi)	2400 x 1200	2400 x 1200	2400 x 1200	2400 x 1200	2400 x 1200	2400 x 1200
Résolution maximum (dpi)	9600 x 9600	9600 x 9600	9600 x 9600	9600 x 9600	9600 x 9600	9600 x 9600
Vitesse numérisation (200 dpi - Pouce/sec)						
Noir et blanc	11,15	11,15	11,15	11,15	11,15	11,15
Couleur	1,8	3,6	1,8	3,6	1,8	3,6
Technologie numérisation	CIS	CIS	CIS	CIS	CIS	CIS
Interface	USB 3.0	USB 3.0	USB 3.0	USB 3.0	USB 3.0	USB 3.0
Épaisseur du support (mm)	2	2	2	2	2	2
Absorption énergétique (W)	19	19	19	19	19	19
Poids (kg)	13	13	16	16	18,5	18,5
Dimensions (mm)						
Largeur	896	896	1201	1201	1404	1404
Profondeur	332	332	332	332	332	332
Hauteur	126	126	126	126	126	126
Systèmes d'exploitation	Windows 8.1, Windows 8, Windows 7, Windows Vista, Windows XP SP3, 32 and 64 bit					
Garantie (mois)	24	24	24	24	24	24



REVENDEUR EXCLUSIF



CHATEL REPROGRAPHIE  
Savoie Hexapole - Actipole  
Rue Maurice Herzog - 73420 Viviers du Lac  
Tél. : +33 (0)479 349 349  
Fax : +33 (0)479 349 348  
www.chatel-reprographie.com